

## KIEMELT BEFEKTETŐI INFORMÁCIÓK

Ez a dokumentum ellátja Önt az erre az alapra vonatkozó kiemelt befektetői információkkal. Nem marketinganyag. Ezeket az információkat a törvény írja elő, hogy segítségükkel Ön megérthesse az ebbe az alapba történő befektetés jellegét és kockázatait. Javasoljuk, hogy a tájékozott befektetési döntés érdekében olvassa el az információkat.

### MKB Nyersanyag Alapok Alapja

Alapkezelő: MKB Befektetési Alapkezelő zRt, az MKB csoport tagja.  
 Forgalmazó: MKB Bank Zrt  
 ISIN kódj:HU0000707971

#### Célkitűzés és befektetési politika

Az Alap célja az, hogy a befektetők az alapon keresztül érhessék el az árupiac teljesítményének lehetőségét. Az alap az árupiacok teljesítményéből való közvetlen részesedést úgy éri el, hogy a portfóliójában Európai Unió vagy OECD tagállamok tőzsdéin jegyzett befektetési alapokat, kollektív befektetési értékpapírokat és adott esetben olyan részvényeket, amik nyersanyagok kitermelésével vagy előállításával vagy feldolgozásával vagy kereskedésével foglalkozik.

Az Alapba történő befektetés hosszú távon, 5 éves időhorizonton túl optimalizálható, ezért ez az alap adott esetben nem megfelelő olyan befektetők számára, akik 5 éven belül ki akarják venni az alapból a pénzüket.

Az alap befektetési jegyei minden forgalmazási napon megvásárolhatók illetve visszaválthatók. A forgalmazó – jogszabályban meghatározott módon - ettől eltérhet. Az alap újrabefektető, a kapott kamatokat, osztalékot újra befekteti.

Az alap referencia indexe: 90 %BCOM index + 10%ZMAX.

#### Kockázat/nyereség profil

Várhatóan alacsonyabb kockázat Várhatóan magasabb kockázat  
  
 Várhatóan alacsonyabb hozam Várhatóan magasabb hozam

1	2	3	4	5	6	7
---	---	---	---	---	---	---

- A mutató az alap heti hozamainak ingadozását veszi alapul az elmúlt öt évre vonatkozóan.
- Az alap a fent látható ábrán hatos kockázatba lett besorolva, mert pénzüpiaci, részvénypiaci és nyersanyag kitettségű alapokat tart a portfóliójában.
- A mutató múltbéli adatokat használ és nem feltétlenül mutat megbízható képet a jövőbeli kockázati számokra.
- A feltüntetett kockázat/nyereség profil idővel változhat.

Fontosabb kockázati elemek, amelyeket nem fejez ki a kockázat/nyereség mutató:

**Likviditási kockázat:** Egyes értékpapírok piaci likviditása a piaci kereslet – kínálat hatására jelentősen megváltozhat, ez a portfólióban lévő eszközök értékelésére nézve kedvezőtlen is lehet, illetve ezen eszközök adás-vételét is markánsan befolyásolhatja, ami az alap nettó eszközértékén és árfolyamán is észrevehető.

**Partnerkockázat:** Amennyiben a partnerek nem- vagy késedelmesen teljesítenek az alap nettó eszközértékére és árfolyamára hatással lehetnek.

**Hitel kockázat:** Az alap vagyonának egy részét hitelviszonyt megtestesítő eszközökbe vagy akár betétbe is fektetheti. A partnerek, kibocsátók esetleges nem fizetése esetén ezeknek az eszközöknek a portfólióra gyakorolt hatása jelentős lehet.

**Devizaárfolyam kockázat:** Az alap vagyonának egy részét más denominációjú eszközökbe is fektetheti. Ebben az esetben az alap teljesítményét nem csak a befektetett eszközök saját devizájában történt árfolyam változások határozzák meg, hanem a két deviza közötti árfolyam változása is.

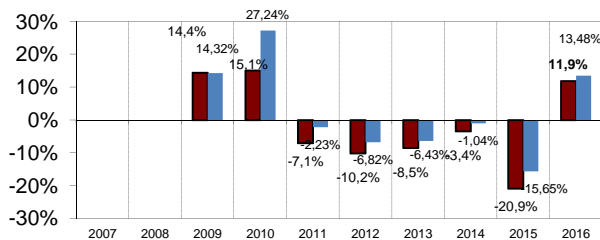
További kockázatokról az alap tájékoztatójában és kezelési szabályzatában tájékozódhat, mely ingyen elérhető a forgalmazási helyeken illetve az alapkezelő honlapján.

### Az alap díjai

Az Ön befektetése előtt vagy után felszámolt egyszeri díjak	
Jegyzési díj / Vételi jutalék	1,5%, max. 500 Ft
Visszaváltási díj	0 Ft
Ez az Ön pénzéből befektetés hozamának kifizetése előtt maximálisan levonható összeg	
Az egy év során az alapból levont díjak	
Folyó költség	2,31%
Az alapból bizonyos különleges körülmények között levont díjak	
Teljesítmény utáni díj	NINCS

- A forgalmazó maximálisan 500 Ft vételi és visszaváltási díjat számol fel.
- A befektető által fizetett díjakat az alap működtetésére, marketingre és a forgalmazással kapcsolatos kiadásokra használják fel. Ezek a díjak csökkentik a befektetés értékének növekedését.
- Ezek a díjak évről évre változhatnak.
- Az alap működése- és forgalmazása során felmerülő költségekről további információt tartalmaz a Tájékoztató és Kezelési szabályzat.
- **A folyó költség sor a teljes 2016. évi költségterhelését mutatja.**

### Múltbéli teljesítmény



- Az itt szereplő teljesítmény adatok az alap teljesítményét mutatják forintban. A hozamokat az egy jegyre jutó nettó eszközérték alapján számoltuk, forgalmazási díjakat nem vettük figyelembe.
- Az alap 2009-ben alakult.
- Az indulás évében, 2009 évben, az alap nem évesített teljesítménye 14.4% volt.
- Az oszlopdiagram a jövőbeli teljesítmény előrejelzésére csak korlátozottan alkalmas

### Gyakorlati információk:

- Az alap letétkezelője: MKB Bank Zrt, honlapja: <http://www.mkb.hu/>
- Az alapról bővebb információt a forgalmazási helyeken vagy az alapkezelő honlapján ingyen szerezhetnek be.
- Befektetési jegyek legaktuálisabb ára: [https://alapkezelo.mkb.hu/arfolyamok es hozamok/arfolyam tablázat/index](https://alapkezelo.mkb.hu/arfolyamok_es_hozamok/arfolyam_tablázat/index)
- Az alapkezelő honlapja: <http://www.mkbalapkezelo.hu/>
- Az alap tájékoztatója és kezelési szabályzata: [https://alapkezelo.mkb.hu/dl/media/group\\_466946c8af500/group\\_4a41259622a97/item\\_1769.pdf](https://alapkezelo.mkb.hu/dl/media/group_466946c8af500/group_4a41259622a97/item_1769.pdf)  
[https://alapkezelo.mkb.hu/dl/media/group\\_466946c8af500/group\\_4a41259622a97/item\\_1768.pdf](https://alapkezelo.mkb.hu/dl/media/group_466946c8af500/group_4a41259622a97/item_1768.pdf)
- Az alap éves jelentése: [https://alapkezelo.mkb.hu/dl/media/group\\_466946c8af500/group\\_59085627d56d9/item\\_2301.pdf](https://alapkezelo.mkb.hu/dl/media/group_466946c8af500/group_59085627d56d9/item_2301.pdf)
- Az alap féléves jelentése: [https://alapkezelo.mkb.hu/dl/media/group\\_466946c8af500/group\\_4a41259622a97/item\\_2138.pdf](https://alapkezelo.mkb.hu/dl/media/group_466946c8af500/group_4a41259622a97/item_2138.pdf)
- A magyarországi adószabályozás hatással lehet a befektető személyes adózási helyzetére.
- Az MKB Befektetési Alapkezelő zRt. csak akkor vonható felelősségre a jelen dokumentumban szereplő valamely állítás miatt, ha az félrevezető, pontatlan vagy nincs összhangban az Alap Tájékoztatójának, Kezelési Szabályzatának vonatkozó részével. Kizárólag a kiemelt befektetői információ alapján igény nem érvényesíthető, kivéve, ha az információ félrevezető, pontatlan vagy nincs összhangban a Tájékoztató, Kezelési Szabályzat más részeivel.
- Ez az alap Magyarországon engedélyezett és a MNB szabályozza. Az MKB Alapkezelő zRt. Magyarországon engedélyezett és az MNB szabályozza.
- Ezek a kiemelt befektetői információk 2017.05.31-én megfelelnek a valóságnak.